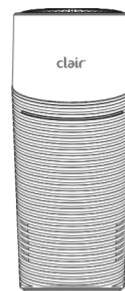
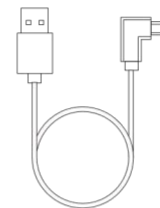




W zestawie



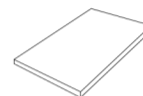
Część główna



Kabel USB

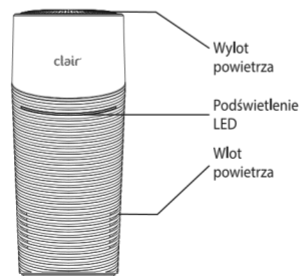


Filtr



Instrukcja obsługi

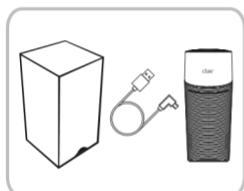
Elementy urządzenia



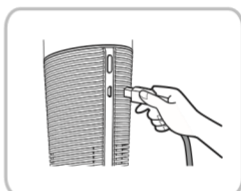
Przód



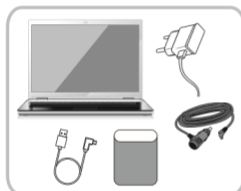
Tył



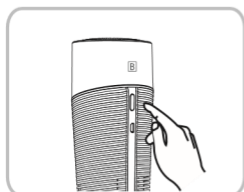
1. Wyjmij urządzenie i kabel USB z opakowania.



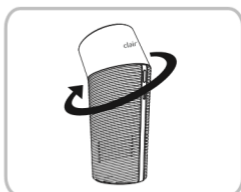
2. Podłącz kabel USB do mikrozłącza 5-stykowego (lub łącza USB) znajdującego się w tylnej części urządzenia.



3. Drugi koniec kabla USB podłącz do źródła zasilania, takiego jak adapter DC USB albo gniazdo jack, laptop, komputer itp.



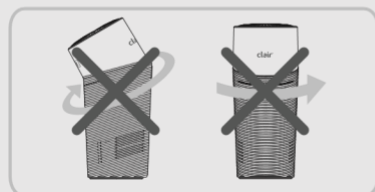
4. Naciśnij przycisk zasilania, aby uruchomić urządzenie.



5. Przekręć górną część urządzenia w prawo, aby skierować oczyszczone powietrze w żądanym kierunku (możliwy obrót: 180 stopni).

## Specyfikacja

### \*Uwaga!

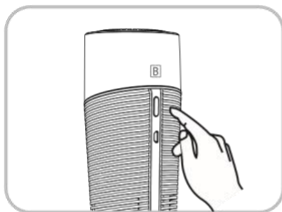


1. Nie obracaj górnej części dalej niż o 180 stopni ani w lewo.
2. Po odłączeniu od źródła zasilania odepnij kabel USB.
3. Upewnij się, czy używasz standardowego wtyku DC jack w samochodach z akumulatorem na DC 24V.

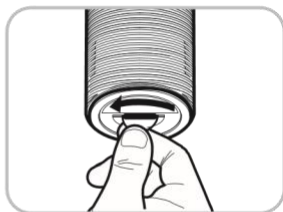
<b>Podświetlenie LED</b>	<b>Obsługa</b>	<b>Działanie</b>	
Obróć górną część powoli w lewo i prawo	Naciśnij przycisk zasilania 1 raz.	Tryb: Pomieszczenie (krok 1)	
Obróć górną część w lewo i prawo	Naciśnij przycisk zasilania 2 razy.	Tryb: Pojazd (krok 2)	
Obróć górną część szybko w lewo i prawo	Naciśnij przycisk zasilania 3 razy.	Tryb: Turbo (krok 3)	
Wyłącz podświetlenie LED	Naciśnij przycisk zasilania 4 razy.	Stop	
	Przycisk zasilania należy przytrzymać przez minimum 2 sekundy, niezależnie od trybu.		
<b>Model</b>	<b>B1BU0533</b>		
<b>Napięcie</b>	DC 5V, 1.0A		
Tryb pracy pobór energii	Krok 1	Krok 2	Krok 3
	1.4W	1.6W	2W
<b>Wymiary</b>	75.5mm x 173mm		
<b>Waga netto</b>	0.28kg		
<b>Waga brutto</b>	0.5kg		



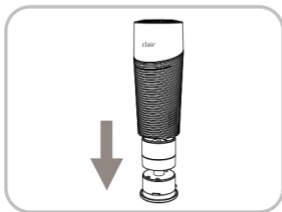
## Wymiana filtra i czyszczenie



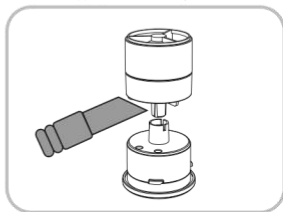
1. Wyłącz urządzenie i odepnij kabel USB.



2. Otwórz urządzenie, chwycy za pierścień pokrywy części dolnej i przekręć go w kierunku zgodnym ze strzałką, jak pokazano na rysunku.



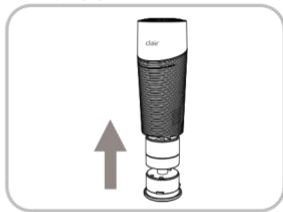
3. Rozdziel filtr od części głównej, chwytając za jej zewnętrzną część.



4. Co 1–2 miesiące za pomocą odkurzacza lub niewielkiej ściereczki zetrzyj kurz z powierzchni filtra i pokrywy.



5. Zużyte filtry wymieniaj co około 4 miesiące (zalecane).



6. Zamontuj elementy urządzenia w kolejności odwrotnej niż przy demontażu urządzenia i zabezpiecz je, przekręcając pokrywę w kierunku odwrotnym do strzałki, aż usłyszysz charakterystyczne kliknięcie.

### \*Uwaga!

1. Filtr można wyjąć dopiero po wyłączeniu zasilania i odłączeniu kabla USB.
2. Zanim zamocujesz pokrywę dolną, upewnij się, czy filtr jest prawidłowo osadzony. W innym przypadku urządzenie może ulec uszkodzeniu.



## Środki ostrożności

### Zasilanie

- Nie wolno dokonywać samodzielnych napraw i lub przedłużeń kabla USB.
- Nie wolno skręcać ani zginać kabla.
- Nie wolno używać uszkodzonych ani luźnych kabli.
- Nie wolno dotykać przycisku zasilania ani kabla mokrymi rękami.
- Dzieciom nie wolno obsługiwać urządzenia.
- Nie wyłączaj urządzenia, ciągnąc za kabel USB.
- Czysty urządzenie przy odłączonym kablu USB.

\*Niestosowanie się do wyżej wymienionych zasad ostrożności może spowodować uszkodzenia, w tym pogorszenie zdrowia i wywołać pożar.

### Obsługa

- Nie wkładaj żadnych przedmiotów do wlotu ani wylotu powietrza i nie dopuszczaj do zalegania w nich kurzu.
- Nie korzystaj z urządzenia w pobliżu źródeł ciepła ani w miejscach, gdzie istnieje ryzyko pożaru.
- Kabel USB nie może być poskręcany ani pozginany.
- Nie przekraczaj górnej części urządzenia z nadmierną siłą.
- Nie kładź urządzenia w pozycji poziomej.
- Nie wyjmuj filtra z urządzenia, gdy jest podłączone do prądu.
- Do czyszczenia powierzchni urządzenia nie używaj detergentów.

\*Niestosowanie się do wyżej wymienionych zasad ostrożności może spowodować uszkodzenie urządzenia, w tym pogorszenie wydajności i hałas, a także może spowodować wstrząs elektryczny i/lub pożar.

### Montaż

- Urządzenia nie wolno używać w miejscu, gdzie istnieje ryzyko ułatniania się gazu.
- Urządzenie nie może stać na krzywej i nierównej podłodze.
- Urządzenia nie wolno używać w wilgotnym pomieszczeniu.
- UWAGA: wlot ani wylot powietrza nie mogą być zablokowane.
- Urządzenia nie wolno używać w miejscu narażonym na zanieczyszczenie dużą ilością dymu, paliwa lub pyłów metalu.
- Postaw urządzeniu z dala od bezpośredniego światła słonecznego, ze względu na ryzyko uszkodzenia, zwłaszcza w okresie letnim.
- Przenosząc urządzenie, nie trzymaj go za wylot powietrza.

\*Niestosowanie się do wyżej wymienionych zasad ostrożności może spowodować uszkodzenie urządzenia, w tym pogorszenie zasięgu i hałas, a także może spowodować wstrząs elektryczny i/lub pożar.

### Filtr

- Unikaj bezpośredniego kontaktu z filtrem: nie wążaj filtra ani nie dotykaj filtra, którego używasz.
- Jeśli filtr jest zabrudzony, wyczyść go odkurzaczem i szczotką, zanim otworzysz pokrywę.
- Filtra nie należy myć wodą, ze względu na ryzyko uszkodzenia elementu.
- Filtr może być zanieczyszczony, jeśli urządzenie przez dłuższy czas było nieużywane. Przechowując urządzenie, zabezpiecz je plastikową pokrywą.

\*Niestosowanie się do wyżej wymienionych zasad ostrożności może spowodować uszkodzenie na zdrowiu i zmniejszyć wydajność urządzenia, z powodu pogorszenia stanu filtra.



Żanim zgłosisz urządzenie do naprawy, sprawdź poniższe pytania i odpowiedzi.

Gwarancja

Objawy	Pytania i rozwiązania
Nie pracuje	<p>Czy kabel USB jest podłączony do urządzenia poprawnie?</p> <ul style="list-style-type: none"><li>- Czy wtyczka (adapter, jack itp.) jest połączona ze źródłem zasilania (gniazdko w ścianie itp.)?</li><li>- Podłącz kabel USB i/lub źródło zasilania.</li></ul>
Hałas	<p>Czy urządzenie jest poprawnie zmontowane?</p> <p>Czy wlot lub wylot powietrza jest zablokowany lub na urządzeniu stoi jakiś przedmiot?</p> <ul style="list-style-type: none"><li>- Postaw urządzenie na płaskiej powierzchni.</li></ul>
Nieprzyjemny zapach	<p>Czy wlot lub wylot powietrza są brudne?</p> <ul style="list-style-type: none"><li>- Pozbądź się zabrudzeń z wlotu, wylotu i ich okolic, a także z filtra. Jeśli stan się nie zmienia, wymień filtr na nowy. Czy urządzenie pracuje w pomieszczeniu o silnym zapachu?</li><li>- Jeśli w pomieszczeniu przez dłuższy czas unosi się silny zapach (dym, olej ze smażenia itp.) należy częściej wymieniać filtr. Zalecamy regularne wietrzenie pomieszczenia.</li></ul>

## Gwarancja

CLAIR Inc. niniejszym udziela gwarancji na swoje produkty, zgodnie z obowiązującymi prawami konsumentkimi.

- \* Gwarancja producenta / rękojmia obowiązuje 2 lata od daty zakupu.
- \* Niniejsza gwarancja obejmuje produkt zgodnie z ochroną praw konsumentów.
- \* W przypadku uszkodzenia produktu wynikającego z jego normalnego użytkowania, naprawa lub wymiana nastąpi zgodnie z poniżej przedstawionymi zasadami.

### Okres gwarancji

- \* Opakowanie oraz instrukcja obsługi nie podlegają gwarancji.
- \* Przyjęcie reklamacji zostanie zrealizowane w ciągu 7 dni od daty zgłoszenia. Naprawa lub rekompensata zostaną zrealizowane w ciągu 30 dni od daty zgłoszenia (za wyjątkiem dni wolnych od pracy).

### Płatna naprawa w ramach okresu gwarancyjnego

- \* Poniższe rodzaje napraw są odpłatne pomimo okresu gwarancyjnego:
  - uszkodzenia wynikające z zastosowania nieautentycznych części zamiennych;
  - uszkodzenia wynikające z nieprawidłowego użytkowania i/lub nieautoryzowanych napraw;
  - uszkodzenia wynikające z niestosowania się do wskazówek zawartych w instrukcji obsługi urządzenia.

### Naprawy po upływie okresu gwarancji.

- \* Po upływie okresu gwarancji urządzenie podlega odpłatnym naprawom.
- \* Przy zgłoszeniu naprawy należy okazać gwarancję.

Dane klienta			
Imię i nazwisko			
Adres			
Tel.			
Kom.			
E-mail			
Nazwa produktu	Clair B		
Model	B1BU0533		
Data zakupu	Rok	Miesiąc	Dzień
Gwarancja producenta	rekojmia obowiązuje 2 lata od daty zakupu		
Data produkcji	wskazane osobno		
Producent	CLAIR, Inc.		
strona główna	<a href="http://www.myclair.com">www.myclair.com</a>		

※ Duplikaty gwarancji nie są wydawane. Prosimy o zachowanie dokumentu.



**clair**  
clean air, clair

**Obsługa klienta**

NIDO Bartosz Szkódlirski  
ul. Gronowa 22 / 1303  
61-655 Poznań  
NIP: 782-218-02-56

[www.oczyszczacze-clair.pl](http://www.oczyszczacze-clair.pl)

Masz pytania? Zadzwoń lub napisz do nas:

+48 784 528 760 / +48 784 640 856