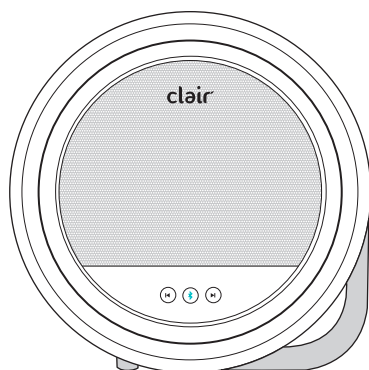




## Oczyszczacz powietrza

### Instrukcja obsługi



MODEL	S1BF2025			
Napięcie	Wejście		Wyjście	
	AC 100-240V / 50/60Hz		DC 12V / 1.0A	
Pobór energii	Min 1.3W ~ Max 6W			
Rozmiar	254 x 150 x 255 mm			
Waga	1.8 kg			
Poziom hałasu	Wyjściowa	Średni pobór energii	Maks. Pobór energii	THD
	99 ± 2dB	2W	3W	5% Maks.
	Zakres częstotliwości		20kHz	
Bluetooth	Częstotliwość		2,402MHz~2,480MHz	
	RF		-6dBm~+4dBm	
	Wersja		BT4.1	
	Profil		A2DP, AVRCP	
	Moc wyjściowa		2W	

# clair

Łatwiej oddychaj i lepiej się wysypiaj!



### Innowacyjna technologia–filtr e2f

Prezentujemy zupełnie nowy rodzaj filtra, dzięki któremu elektryczność statyczna przestanie być kłopotliwa. Filtr Clair e2f wyłapuje najdrobniejsze cząsteczki, które do tej pory wymykały się klasycznym filtrom, a tym samym trafiały prosto do naszych płuc.



### Efektywność

Większość domowych oczyszczaczy powietrza dostępnych na rynku nie jest zaprojektowana do pracy ciągłej. Ich zużycie energii sięga nawet 90 W, co sprawia, że ich stałe użytkowanie może nadwyrężyć budżet domowy. Dodatkowo funkcje w rodzaju timera czy czujnika zanieczyszczeń zwiększają cenę produktu. Tymczasem Clair S został zaprojektowany właśnie do pracy ciągłej! Zużywa zaledwie 6 W, co przekłada się na koszt kilku groszy miesięcznie, nawet przy użytkowaniu w dzień i w nocy.



### Wyjątkowo cicha praca

Clair S pracuje w oparciu o całkowicie inną technologię niż większość oczyszczaczy powietrza, które posiadają filtr HEPA. Clair S skutecznie wyłapuje zanieczyszczenia powietrza bez konieczności wykorzystania silnych wentylatorów. Nawet przy najwyższym trybie pracy oczyszczacz Clair S produkuje poziom hałasu przypominający ten w cichej bibliotece czy spokojnym pomieszczeniu.



### Użyj dźwięku, aby się zrelaksować i zasnąć

Ściągnij aplikację mobilną i stwórz własną listę muzyki do relaksu, snu czy pracy. Clair S został wyposażony w Bluetooth i głośnik, co sprawia, że oczyszcza nie tylko powietrze, ale także umysł, zapewniając kojące dźwięki wtedy, kiedy tego najbardziej potrzebujesz.



### Obudź się na dźwięk głosu, który najbardziej kochasz

Większość z nas nie lubi dźwięku budzika, ponieważ wywołuje on najczęściej zupełnie niepotrzebny stres. Clair S obudzi Cię każdego ranka nagrany głosem Twoim, Twojego partnera czy dzieci. Zacznij dzień z uśmiechem!



### Sluchaj muzyki

Clair S odtworzy przez Bluetooth dowolną, wybraną przez Ciebie muzykę.



### Gdzie można korzystać z Clair S?

Clair S można używać niemal wszędzie, ale najlepiej sprawdza się w niewielkich do średniej wielkości pomieszczeniach. Może też pracować w większych pomieszczeniach biurowych – tak długo jak Clair S będzie znajdował się blisko Ciebie i Twojego stanowiska pracy, będziesz czerpać z niego korzyści dla swojego zdrowia. My nazwalismy to „strefą Clair”.

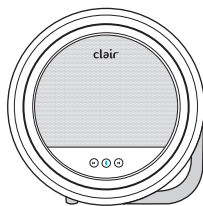


### Wyprodukowany w Korei

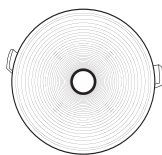
Clair S został wyprodukowany w Korei i zyskał zaufanie klientów.

# Elementy zestawu i instalacja

## Elementy zestawu



•Oczyszczacz powietrza



•Filtr e2f

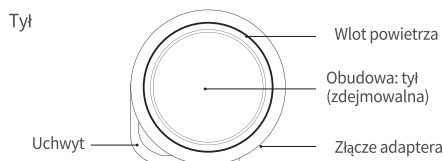
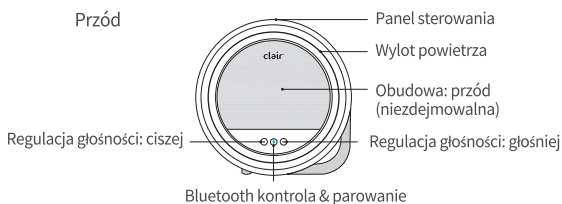


•Adapter DC

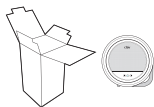


•Instrukcja obsługi

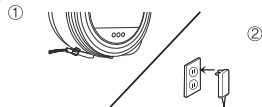
## Elementy



## Montaż



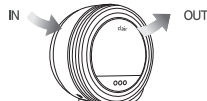
1. Przed przystąpieniem do montażu urządzenia sprawdź stan wszystkich elementów.



2. Podłącz adapter DC do części głównej urządzenia, a następnie podłącz do sieci elektrycznej.



3. Naciśnij przycisk zasilania, aby włączyć urządzenie.



4. Upewnij się, że tylną część obudowy nic nie blokuje, bo mogłoby to zakłócić proces zasysania powietrza.

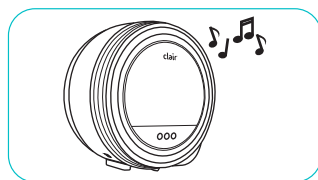
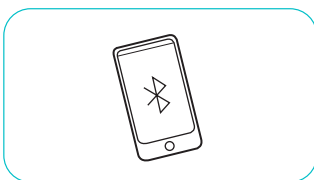
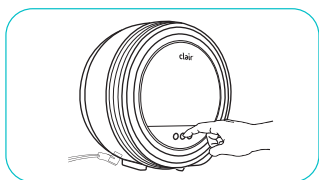
### ※ UWAGA!

Najpierw musisz podłączyć adapter DC, a dopiero potem podłączyć urządzenie do prądu

## Obsługa urządzenia

Tryb pracy	Uruchomienie	Szczegóły	Przycisk wskaźnika
Poziom 1	Naciśnij przycisk zasilania 1 raz	Tryb: niska prędkość	
Poziom 2	Naciśnij przycisk zasilania 2 razy	Tryb: średnia prędkość	
Poziom 3	Naciśnij przycisk zasilania 3 razy	Tryb: wysoka prędkość	
OFF	Naciśnij przycisk zasilania 4 razy	OFF	
LED OFF	Naciskaj przycisk zasilania przez co najmniej 2 sekundy, niezależnie od trybu	LED OFF	

## Bluetooth: parowanie



- Po sprawdzeniu połączenia przytrzymaj przycisk Bluetooth przez co najmniej 5 sekund, aż zaczną naprzemiennie błyskać czerwona i niebieska lampka.
- Aktywuj połączenie Bluetooth na smartfonie i odszukaj urządzenie Clair S.
- Ciesz się muzyką ze swojego smartfona lub z serwisu streamingowego.

## Pobranie i instalacja aplikacji



- Instalując na smartfonie aplikację myClair, możesz wygodniej korzystać z Clair S.
- myClair można ściągnąć z sklepu Google Play lub Apple.
- Szczegółowe instrukcje odnajdziesz w aplikacji.

## Urządzenie odpowiednie do następujących pomieszczeń:



Sypialnia



Salon



Pokój dziecięcy



Pokój do nauki



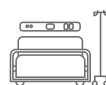
Kuchnia



Pracownia



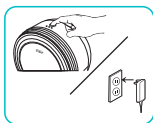
Biuro



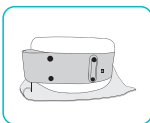
Szpital

# Utrzymanie i konserwacja

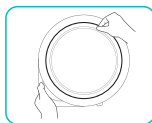
## Czyszczenie filtra



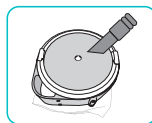
1. Wyłącz zasilanie i odłącz urządzenie od źródła prądu.



2. Połóż urządzenie obudową części tylnej skierowaną do góry.



3. Chwyć za uchwyt i zdejmij tylną obudowę.

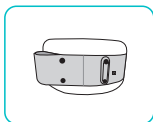


4. Usuń kurz z górnej części filtra e2f za pomocą odkurzacza.

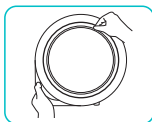
### ※UWAGA!

Nie rozpoczynaj czyszczenia dopóki nie będziesz pewny, że urządzenie jest odłączone od prądu i że wentylator całkowicie się zatrzymał. W innym przypadku narażasz się na porażenie prądem lub inny rodzaj uszkodzku na zdrowiu.

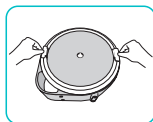
## Wymiana filtra



1. Połóż urządzenie obudową części tylnej skierowaną do góry.

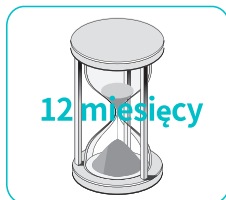


2. Chwyć za uchwyt i zdejmij pokrywę.



3. Chwyć za uchwyty po obu stronach filtra e2f i wysuń go z części głównej.  
4. Wymień filtr.

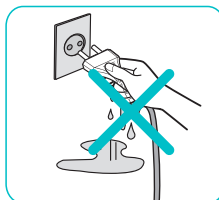
## Utrzymanie i konserwacja



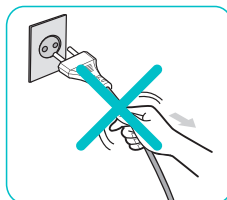
Najskuteczniej filtr spełnia swoje zadanie przez 12 miesięcy, przy czym jest to zależne od środowiska i miejsca użytkowania



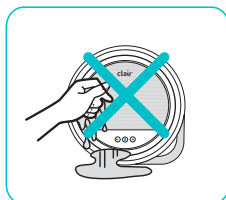
Nie należy myć filtra wodą, ze względu na ryzyko jego uszkodzenia.



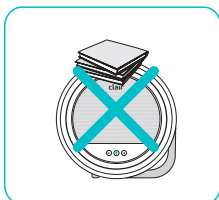
Nie dotykaj kabla mokrymi rękami ze względu na ryzyko porażenia prądem.



Nie wyciągaj urządzenia, ciągnąc za kabel USB.



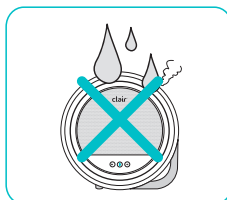
Do czyszczenia filtra nie używaj wody ani żadnych detergentów ze względu na ryzyko uszkodzenia powierzchni filtra i/lub urządzenia.



Wlot ani wylot powietrza nie mogą być zablokowane ze względu na ryzyko uszkodzenia urządzenia.



Dzieciom nie wolno obsługiwać urządzenia ze względu na ryzyko uszkodzenia ciała i urządzenia.



Do urządzenia nie może dostać się wilgoć pod żadną postacią ze względu na ryzyko porażenia prądem i pożaru.

# Środki ostrożności

## Zasilanie

- Nie wolno dokonywać samodzielnych napraw i/ lub przedłużeń kabla USB.
- Nie wolno skręcać ani zaginać kabla.
- Nie wolno używać uszkodzonych ani luźnych kabli.
- Nie wolno dotykać przycisku zasilania ani kabla mokrymi rękami.
- Dzieciom nie wolno obsługiwać urządzenia.
- Nie wyłączaj urządzenia, ciągnąc za kabel USB.
- Czyść urządzenie przy odłączonym kablu USB.
- Nie używaj w tym samym czasie kilku różnych urządzeń podłączonych do jednego gniazdka.
- Kabel nie może znajdować się w pobliżu źródła ciepła.
- Używaj tylko i wyłącznie oryginalnych adapterów DC 12V/1.0A.
- Przed przystąpieniem do czyszczenia odłącz urządzenie od zasilania.
- Odłącz urządzenie od zasilania, jeśli z niego nie korzystasz.

※ Niestosowanie się do wyżej wymienionych zasad ostrożności może spowodować uszczerbek na zdrowiu i/lub uszkodzić urządzenie i wywołać pożar.

## Obsługa

- Nie wkładaj żadnych przedmiotów do wlotu ani wylotu powietrza i nie dopuszczaj do zalegania w nich kurzu.
- Nie korzystaj z urządzenia w pobliżu źródeł ciepła ani w miejscach, gdzie istnieje ryzyko pożaru.
- Kabel USB nie może być poskręcany ani pozginany.
- Nie przekraczaj górnej części urządzenia z nadmierną siłą.
- Nie kładź urządzenia w pozycji poziomej ani nie stawiaj nic na nim.
- Nie wyjmuj filtra z urządzenia, gdy jest podłączone do prądu.
- Do czyszczenia powierzchni urządzenia nie używaj detergentów.
- Zanim włączysz urządzenie upewnij się, że wtyczka jest dobrze osadzona w gniazdku.

※ Niestosowanie się do wyżej wymienionych zasad ostrożności może spowodować uszkodzenie urządzenia, w tym pogorszenie wydajności i hałas, a także może spowodować porażenie prądem i/lub pożar.

## Montaż

- Urządzenia nie wolno używać w miejscu, gdzie istnieje ryzyko ułatniania się gazu.
- Urządzenie nie może stać na krzywej i nierównej podłodze.
- Urządzenia nie wolno używać w wilgotnym pomieszczeniu.
- UWAGA: wlot i wylot powietrza nie mogą być zablokowane.
- Urządzenia nie wolno używać w miejscu narażonym na zanieczyszczenie dużą ilością dymu, paliwa lub pyłów metalu.
- Postaw urządzeniu z dala od bezpośredniego światła słonecznego, ze względu na ryzyko uszkodzenia, zwłaszcza w okresie letnim.
- Przenosząc urządzenie, nie trzymaj go za wylot powietrza.
- Urządzenie powinno stać co najmniej 20 cm od innych obiektów.

※ Niestosowanie się do wyżej wymienionych zasad ostrożności może spowodować uszkodzenie urządzenia, w tym pogorszenie zasięgu i hałas, a także może spowodować wstrząs elektryczny i/lub pożar.

## Filtr

- Unikaj bezpośredniego kontaktu z filtrem: nie wchaj filtra ani nie dotykaj filtra, którego używasz.
- Jeśli filtr jest zabrudzony, wyczyść odkurzaczem i szczotką, zanim otworzysz pokrywę.
- Nie należy myć filtra wodą, ze względu na ryzyko jego uszkodzenia.
- Ze względu na cechy funkcjonalne filtra może on wyłapywać zanieczyszczenia, nawet jeśli urządzenie nie pracuje przez dłuższy czas. Z tego względu zabezpiecz urządzenie pokrywą.

※ Niestosowanie się do wyżej wymienionych zasad ostrożności może spowodować uszkodzenie na zdrowiu i zmniejszyć wydajność urządzenia, z powodu pogorszenia stanu filtra.

# Gwarancja

**CLAIR Inc. niniejszym udziela gwarancji na swoje produkty, zgodnie z obowiązującymi prawami konsumenckimi.**

- \* Gwarancja producenta / rękojmia obowiązuje 2 lata od daty zakupu.
- \* Niniejsza gwarancja obejmuje produkt zgodnie z ochroną praw konsumentów.
- \* W przypadku uszkodzenia produktu wynikającego z jego normalnego użytkowania, naprawa lub wymiana nastąpi zgodnie z poniżej przedstawionymi zasadami.

## Okres gwarancji

- \* Opakowanie oraz instrukcja obsługi nie podlegają gwarancji.
- \* Przyjęcie reklamacji zostanie zrealizowane w ciągu 7 dni od daty zgłoszenia. Naprawa lub rekompensata zostaną zrealizowane w ciągu 30 dni od daty zgłoszenia (za wyjątkiem dni wolnych od pracy).

## Płatna naprawa w ramach okresu gwarancyjnego

- \* Poniższe rodzaje napraw są odpłatne pomimo okresu gwarancyjnego:
  - uszkodzenia wynikające z zastosowania nieautentycznych części zamiennych;
  - uszkodzenia wynikające z nieprawidłowego użytkowania i/lub nieautoryzowanych napraw;
  - uszkodzenia wynikające z niestosowania się do wskazówek zawartych w instrukcji obsługi urządzenia.

## Naprawy po upływie okresu gwarancji.

- \* Po upływie okresu gwarancji urządzenie podlega odpłatnym naprawom.
- \* Przy zgłoszeniu naprawy należy okazać gwarancję.

Dane klienta			
Imię i nazwisko			
Adres			
Tel.			
Kom.			
E-mail			
Nazwa produktu	Clair S Air Purifier		
Model	S1BF2025		
Nr seryjny			
Data zakupu	Rok	Miesiąc	Dzień
Gwarancja producenta	rękojmia obowiązuje 2 lata od daty zakupu		
Data produkcji	wskazane osobno		
Producent	CLAIR, Inc.		
strona główna	<a href="http://www.myclair.com">www.myclair.com</a>		

※ Duplikaty gwarancji nie są wydawane. Prosimy o zachowanie dokumentu.



## Obsługa klienta

Masz pytania? Zadzwoń lub napisz do nas:

+48 784 528 760

+48 784 640 856

+48 608 688 599

**clair**  
clean air, clair

NIDO Bartosz Szkódlński

ul. Gronowa 22 / 1303

61-655 Poznań

NIP: 782-218-02-56

[www.oczyszczacze-clair.pl](http://www.oczyszczacze-clair.pl)